

AXIS-videobewegingsdetectie

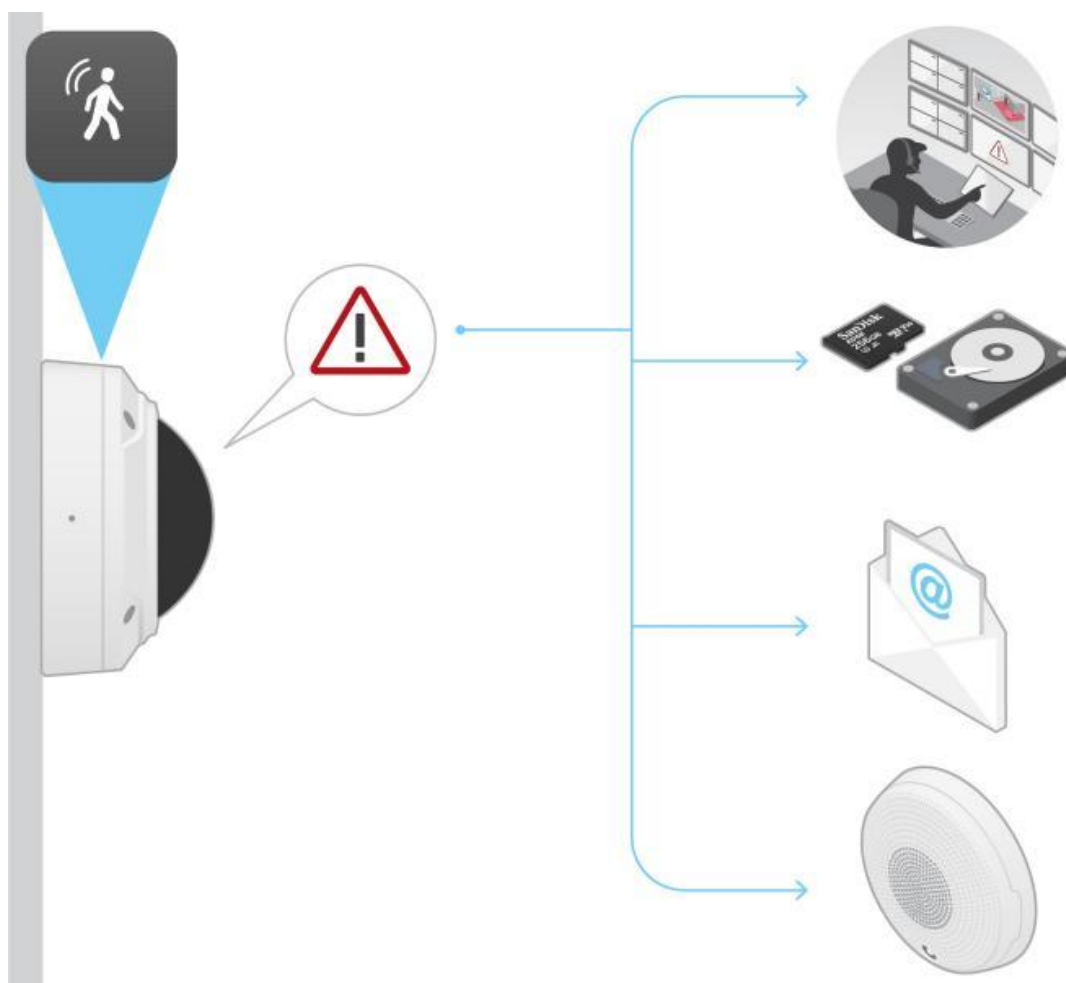
AXIS Video Motion Detection detecteert en activeert een gebeurtenis wanneer objecten binnen een vooraf gedefinieerd gebied in de cameraweergave bewegen. De analyse-app is vooraf geïnstalleerd op compatibele Axis-videoproducten en is ideaal voor gebruik in kleine gebieden met weinig verkeer in niet-kritieke toepassingen.



- Edge-gebaseerde video-analyse
- Meerdere profielen voor extra flexibiliteit
- Voorgeïnstalleerd zonder extra kosten

Efficiënt

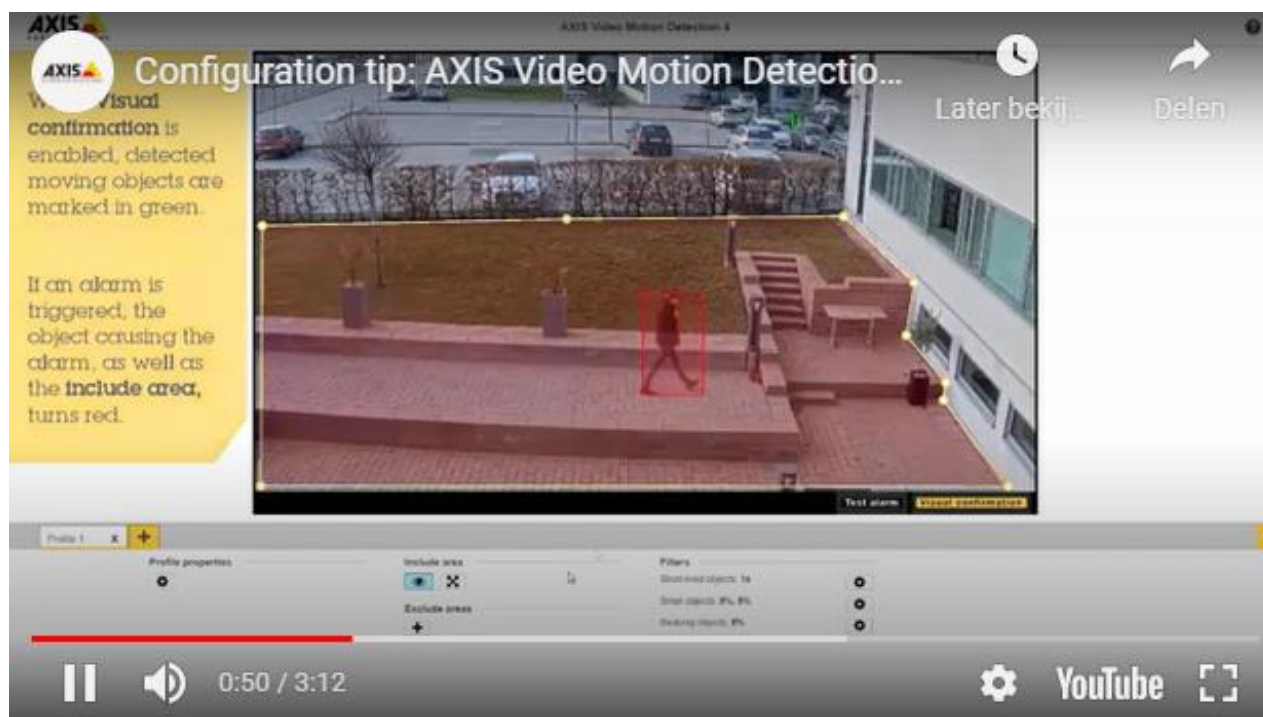
Axis Video Motion Detection is een edge-gebaseerde app en analyseert video rechtstreeks op het netwerkvideoproduct. U vermijdt de noodzaak van dure centrale verwerkingsservers en krijgt eenvoudige schaalbaarheid en besparingen op bandbreedtegebruik. Het integreert met de eventmanagementfuncties van een videoproduct en is compatibel met veel videobeheerssoftware. U kunt automatische reacties op gebeurtenistriggers programmeren, zoals het verzenden van live video- en e-mailwaarschuwingen. Het verzenden en opnemen van video alleen op gebeurtenistriggers maakt beoordelingen en zoekopdrachten eenvoudiger en vermindert bandbreedte en opslagbehoeften. Door automatisch een bericht van luidsprekers af te spelen of lichten in te schakelen, kunnen indringers worden afgeschrikt.



Eenvoudige installatie

AXIS Video Motion Detection analyseert beweging en negeert gewone achtergrondbeweging om vals alarm te verminderen. Het kan beweging uit koplampen, wuivende bladeren en kleine objecten filteren.

Met de app kunt u meerdere profielen maken met verschillende configuraties. Elk profiel ondersteunt één "include" gebied en drie "exclude" gebieden. U kunt verschillende profielen tegelijkertijd of op verschillende tijdstippen gebruiken en verschillende gebeurtenissen instellen voor verschillende profielen. Controleren of de installatie werkt, is eenvoudig met realtime visuele bevestigingsfuncties, zoals selectiekaders die van kleur veranderen op een gebeurtenis-trigger.



Compatibele producten

AXIS Video Motion Detection 4 is de nieuwste versie en wordt ondersteund en vooraf geïnstalleerd in alle Axis-videoproducten met firmware 6.50.4 en hoger.