



## DS-2CD6D54FWD-IZHS

### Multi-Sensor PanoVu 20MP Flexibele Serie Camera



Bij het ontwerpen van bewakingstoepassingen worden meer en steeds hogere eisen gesteld voor het bewaken van grote gebieden, zoals openbare pleinen, arena's, luchthavens, druk verkeer en kruispunten. In grote gebieden moet het beveiligingspersoneel meer zien met slechts één camera - niet alleen een panoramabeeld, maar ook details.

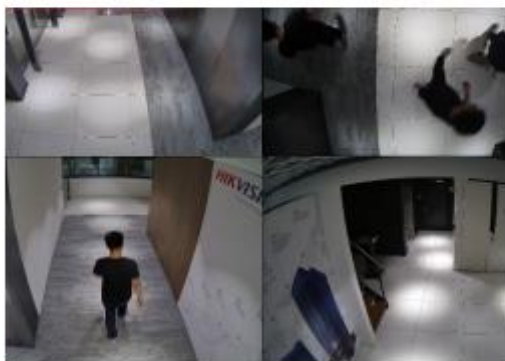
De camera's uit de PanoVu-serie van Hikvision zijn speciaal hiervoor ontworpen. De alles-in-één camera's kunnen uitstekende panoramabeelden en close-ups vastleggen voor zowel een panorama- als een gedetailleerd beeld.

De panoramabeelden worden door meerdere sensoren vastgelegd, het 180°- of 360°-beeld met realtime ultra-HD-resolutie. Het geïntegreerde ontwerp van panorama- en PTZ-camera's biedt snelle detailpositionering in panoramagebieden.

De PanoVu-camera's leveren voortreffelijke resultaten onder slechte lichtomstandigheden dankzij de DarkFighter ultra-low-light-technologie.

Met H.265+ slimme codec van Hikvision, zijn de vereisten voor bandbreedte en opslag lager dan ooit, evenals uw kosten voor het beheren van HD-beelden en video's.

Bovendien hebben de PanoVu-camera's met hun geavanceerde videoanalyse en algoritme voor het tracken van meerdere targets ook diverse slimme functies in panoramamodus, waaronder inbraakdetectie, lijnoverschrijdingsdetectie en in- en uitgangsdetectie van regio's.



Quad-directional  
Channels



Image  
Stitching

## Specificaties:

- 4-Directionele multisensor netwerkcamera
- 4 Verstelbare lenzen in één cameradekking tot een gezichtsveld van 360°, waardoor bewaking van blinde zones wordt gegarandeerd
- De kantelhoek van de bewaking kan ook worden aangepast
- Elke lens heeft een resolutie tot 5 MP, voor heldere beelden
- Meer details kunnen worden weergegeven op een videowall
- Een ingebouwde verwarming zorgt voor opstarten bij ultra lage temperaturen tot -40
- IP67/IK10 waterbestendig en vandaalbestendig, voorkomt binnendringend water voor gebruik buitenshuis
- FC-interface: de camera kan worden aangesloten via een glasvezelkabel voor de overdracht van gegevens over lange afstanden
- H.265+/H.265/H.264+/H.264-codering: efficiënte compressietechnologie bespaart opslagruimte en vermindert de vereiste bandbreedte